

Ihr Ansprechpartner:
Firma
abc Specht GmbH & Co. KG
Wilhelm-Mangels-Straße 22
56410 Montabaur

Tel.: (02602) 8399840
Mobil: (0151) 65224325
Fax: (02602) 8399842
E-Mail: info@abc-specht.de
Web: www.abc-immobilienmakler.de



Haus "Johanneshöhe"



Johannesweg 3-5, 56355 Nastätten

Wohnfläche	ca. 1.005,79 m ²
geschätzte Monatsmiete / m ² (Wohnen)	9,00 €
Jahresnettokaltmie- te (geschätzt)	135.745,00
Kaufpreisfaktor	23,2
mtl. Mieteinnahmen (Ist)	8.918,41 €
Jahresnettokaltmie- te (Ist)	107.020,92 €
Baujahr	2022
Etagenzahl	3
Balkon	Ja
Terrasse	Ja

Beschreibung

Wohnen im Johannesweg - Haus "Johanneshöhe"

Das Haus "Johanneshöhe" beinhaltet 14 hochwertige, seniorenerechte Wohnungen mit einer Wohnfläche zwischen ca. 49 m² und 94 m², jeweils mit Terrasse oder Balkon.

Ausstattung

Aufzug, Penthouse, Tiefgarage, Stellplätze, Keller, Balkon/ Terrasse, Neubau, stufenloser Zugang, Fußbodenheizung mit Einzelraumregelung, dreifach-isolierverglaste Kunststoff-Fenster, elektrische Rollläden.

Wohnen und Gesundheit im Johannesweg

Das Bauprojekt wird in 56355 Nastätten im Johannesweg 3-5 auf ca. 8000 m² erbaut.

Wohnen

Die Wohnanlage mit hochwertigen Eigentumswohnungen in schöner Lage verfügt über einen Aufzug, Tiefgaragenstellplätze, Keller und Balkone/ Terrassen. Innerhalb von ca. 500 Metern erreichen Sie Einkaufsmöglichkeiten, Restaurants, Cafés, Ärzte, Apotheken, Krankenhaus, Alten- und Pflegeheime.

Gesundheit

Im Haus "Wohnen und Gesundheit" können sich Dienstleister rund um das Thema Gesundheit niederlassen. In unmittelbarer Nähe befinden sich Krankenhaus sowie Alten- und Pflegeheim. Die sehr gute infrastrukturelle Anbindung ist u.a. für Ärzte, Heilwesen, Medizintechnik, Physiopraxen, Senioren-WG und Büros interessant.

Lage

Im Zentrum des "Blauen Ländchens" liegt Nastätten. Der Sitz der Verbandsgemeindeverwaltung bietet neben dem großen Einzugsgebiet auch eine sehr gute Infrastruktur. Koblenz und Wiesbaden sind jeweils nur ca. 30 Autominuten entfernt.

Objekttitel

Haus "Johanneshöhe"

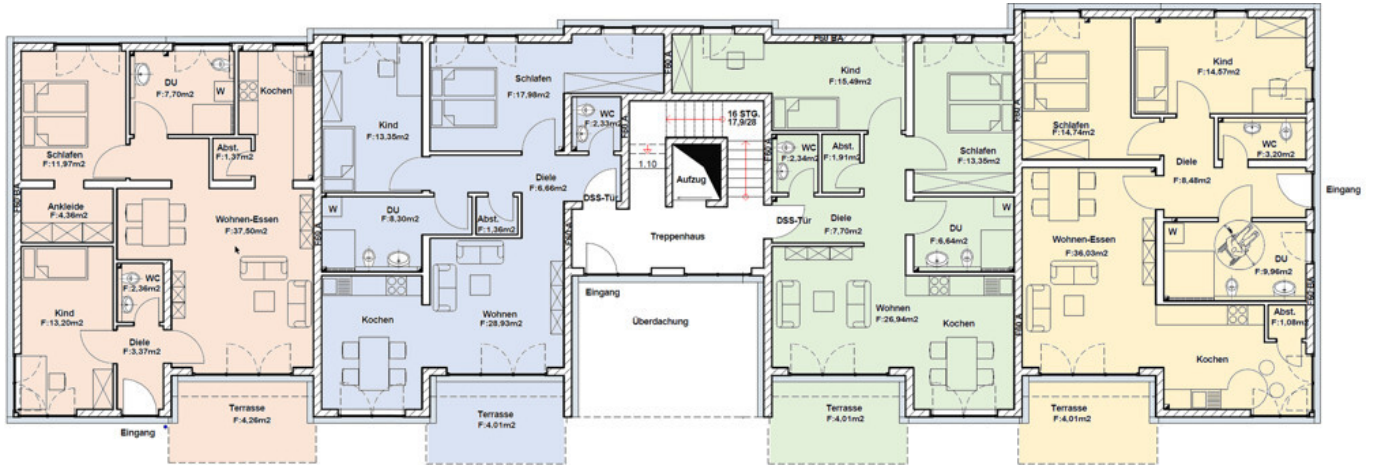
Rechtshinweis

Da wir Objektangaben nicht selbst ermitteln, übernehmen wir hierfür keine Gewähr. Dieses Exposé ist nur für Sie persönlich bestimmt.

Eine Weitergabe an Dritte ist an unsere ausdrückliche Zustimmung gebunden und unterbindet nicht unseren Provisionsanspruch bei Zustandekommen eines Vertrages. Alle Gespräche sind über unser Büro zu führen. Bei Zuwiderhandlung behalten wir uns Schadenersatz bis zur Höhe der Provisionsansprüche ausdrücklich vor. Zwischenverkauf ist nicht ausgeschlossen.

Ihr Ansprechpartner:
Firma
abc Specht GmbH & Co. KG
Wilhelm-Mangels-Straße 22
56410 Montabaur

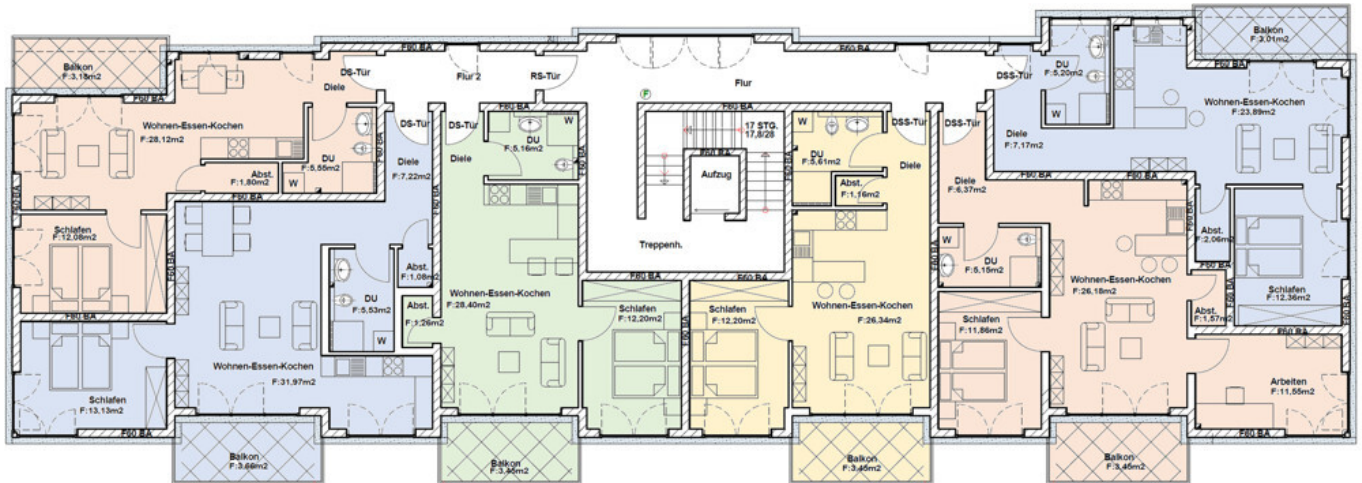
Tel.: (02602) 8399840
Mobil: (0151) 65224325
Fax: (02602) 8399842
E-Mail: info@abc-specht.de
Web: www.abc-immobilienmakler.de



Grundriss Gebäude 3_EG

Ihr Ansprechpartner:
Firma
abc Specht GmbH & Co. KG
Wilhelm-Mangels-Straße 22
56410 Montabaur

Tel.: (02602) 8399840
Mobil: (0151) 65224325
Fax: (02602) 8399842
E-Mail: info@abc-specht.de
Web: www.abc-immobilienmakler.de



Grundriss Gebäude 3_OG

Ihr Ansprechpartner:
Firma
abc Specht GmbH & Co. KG
Wilhelm-Mangels-Straße 22
56410 Montabaur

Tel.: (02602) 8399840
Mobil: (0151) 65224325
Fax: (02602) 8399842
E-Mail: info@abc-specht.de
Web: www.abc-immobilienmakler.de



Grundriss Gebäude 3_DG



Lageplan